

Sain Tathan Rheolaeth Dŵr Wyneb

24ain Chwefror 2009



Llywodraeth Cynulliad Cymru
Welsh Assembly Government



Entec

Creating the environment for business

Sain Tathan - Rheolaeth Dŵr Wyneb

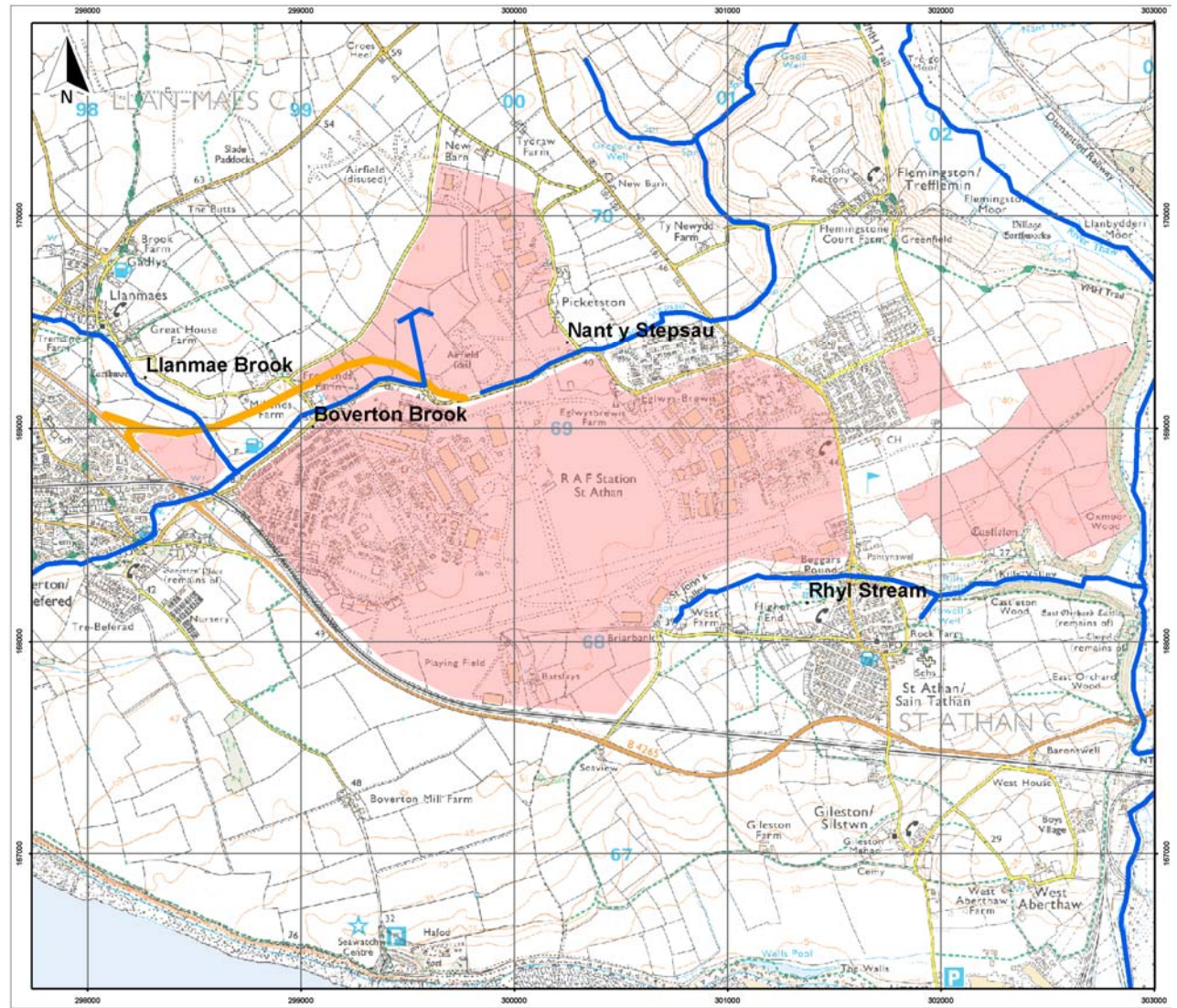
- **Cefndir:**
 - Canllaw TAN 15 Llywodraeth Cynulliad Cymru – 'Datblygiad a Pheryglon Llifogydd'
 - Gofynion canllawiau ar gyfer ymchwiliad
- **Gofynion Allweddol:**
 - **Cyfeirio datblygiad newydd at ardaloedd gyda'r lleiaf o berygl o lifogydd**
 - **Ni ddylid cynyddu dŵr ffo**
 - **Ni ddylai datblygiad gynyddu'r perygl o lifogydd mewn man arall**



Sain Tathan – Rheolaeth Dŵr Wyneb

- **Sut mae'r gofynion yn cael eu gorfodi?**
 - Mae Asesiad Canlyniad Llifogydd yn cael ei gynhyrchu
 - Mae'n asesu'r perygl llifogydd sy'n gysylltiedig gyda phob rhan o'r datblygiad
 - & hefyd y datblygiad yn ei gyfanrwydd
 - Bydd Asiantaeth yr Amgylchedd Cymru a'r Awdurdod Cynllunio Lleol (Bro Morgannwg) yn asesu'r cynigion

Sain Tathan – Rheolaeth Dŵr Wyneb



Based upon the Ordnance Survey Map with the permission of the Controller of Her Majesty's Stationery Office. © Crown Copyright. AL100001776

Sain Tathan – Rheolaeth Dŵr Wyneb

● Cyfarfodydd ac Ymchwiliadau – Dŵr Ffo

- Meini prawf ar gyfer rheoli dŵr wyneb sy'n ffoi wedi eu cytuno o'r cychwyn gydag Asiantaeth yr Amgylchedd Cymru
- Graddfeydd dŵr ffo i gael eu rheoli a chadw graddfeydd dŵr ffo ar yr un lefel a'r lefel bresennol yn y dyfodol
- Modelu cyfrifiadurol o'r ardaloedd llawr caled (ffyrdd, meysydd parcio, toi ayb) a'r systemau draenio peipiau
- Cyfrifo graddfeydd a chyfaint dŵr ffo o'r rhain sydd angen eu rheoli ar y safle

Sain Tathan - Rheolaeth Dŵr Wyneb

● Cyfarfodydd ac Ymchwiliadau – Perygl o Lifogydd

- Dim ond y ffordd fynedfa newydd i'r safle sy'n rhedeg ger ardaloedd mewn perygl o lifogydd, uwchben ffosydd Trebefered/Llanmaes.
- Mae maint y llifogydd ar hyd y ddau gwrs dŵr hyn wedi eu modelu gan gyfrifiadur.
- Pob datblygiad arfaethedig i'w leoli mewn ardaloedd o'r perygl isaf rhag llifogydd (Parth Llifogydd A TAN 15)
- Gan y bydd y datblygiad yn cael ei adeiladu i ffwrdd oddi wrth ardaloedd o lifogydd, ni fyddant yn rhwystro llif llifogydd na lleihau'r ystorfa gorlifdir sydd ar gael

- **Lliniaru – Dŵr ffo**

- Bydd Systemau Draenio Cynaliadwy yn cael eu hymgorffori trwy gydol y datblygiad.
- Caniatáu i ddŵr ymdreiddio i'r ddaear neu storio dŵr yn ystod storm law ac yna'i ryddhau yn araf dros gyfnod hirach.
- Yn nodweddiadol:
 - Pyllau/ffosydd/basnau agored
 - Ffosydd graean a ffosydd cerrig
 - Storio ac ailgylchu i'w ddefnyddio o fewn adeiladau

Sain Tathan - Rheolaeth Dŵr Wyneb

- **Lliniaru – Cyrsiau Dŵr**

- Yn y man ble mae'n rhaid i'r ffordd fynedfa newydd groesi Ffos Llanmaes a'i orlifdir, bydd pont uchel, lydan yn cael ei defnyddio i sicrhau nad yw llif llifogydd a storio'n cael eu heffeithio
- Oni bai, bydd datblygiad yn cael ei osod i ffwrdd oddi wrth orlifdir i sicrhau nad yw ystorfa llifogydd yn cael ei golli